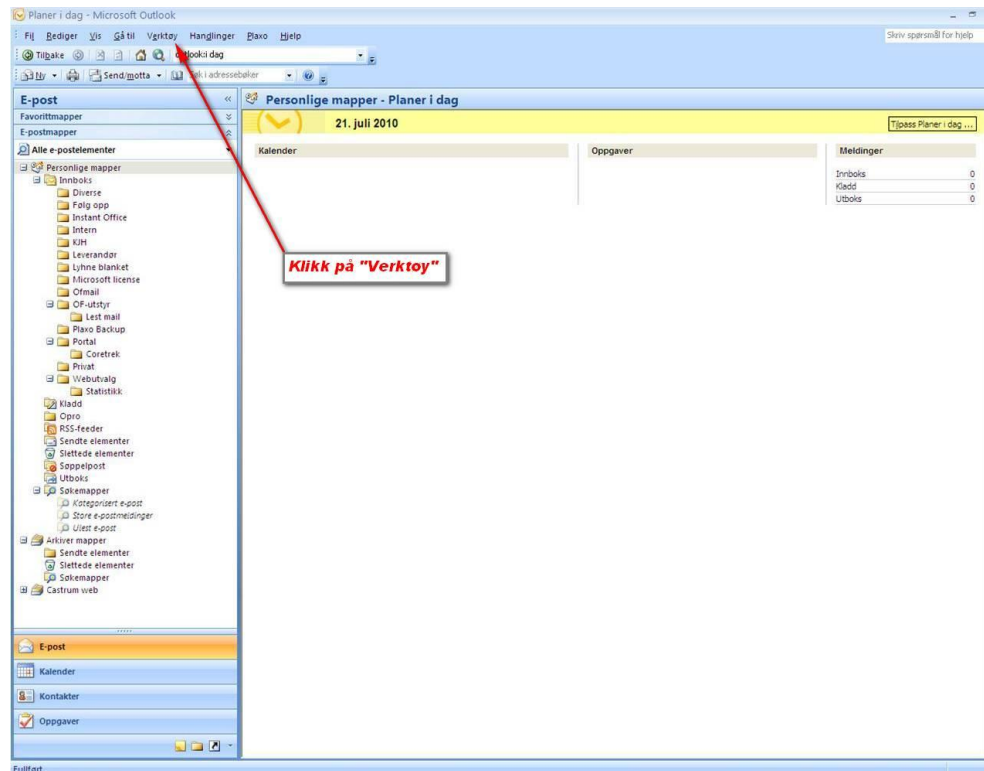


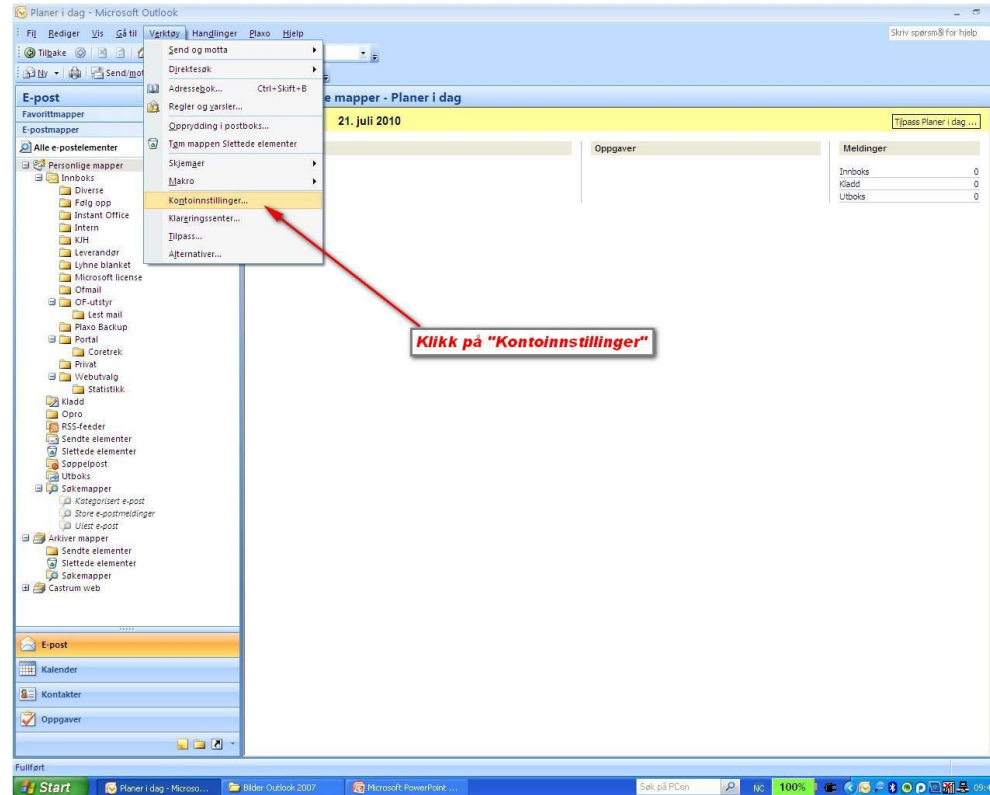
Oppsett for
Microsoft Outlook 2007

Slik setter du opp e-post for Microsoft Outlook 2007

1. Åpne Microsoft Outlook
2. Velg så Verktøy



3. Klikk på "Kontoinnstillinger"



4. Velg "Ny"

Planer i dag - Microsoft Outlook

Fil Rediger Vis Gå til Verktøy Handlinger Plazo Hjelp

Tilbake outlook: dag

Ny Send/motta Søk i adressebøker

E-post

Favorittmapper

E-postmapper

Alle e-postelementer

- Personlige mapper
 - Innboks
 - Kladd
 - Opro
 - RSS-feeder
 - Sendte elementer
 - Slettede elementer
 - Søppelpost
 - Utboкс
 - Søkemapper
 - Kategorisert e-post
 - Store e-postmeldinger
 - Ulest e-post
 - Arkiver mapper
 - Castrum web

Personlige mapper - Planer i dag

20. juli 2010

Tilpass Planer i dag...

Kalender Oppgaver Meldinger

Innboks 0
Kladd 0
Utboкс 0

Kontoinnstillinger

E-postkontoer
Du kan legge til eller fjerne en konto. Du kan velge en konto og endre innstillingene.

E-post Datafiler RSS-feeder SharePoint-lister Internett-kalendere Publiserte kalendere Adressebøker

Ny... Reparer... Endre... Bruk som standard Fjern

Navn	Type
kjell.bakken@oddffellow.no	POP/SMTP (send fra denne kontoen som standard)
Castrum web	IMAP/SMTP

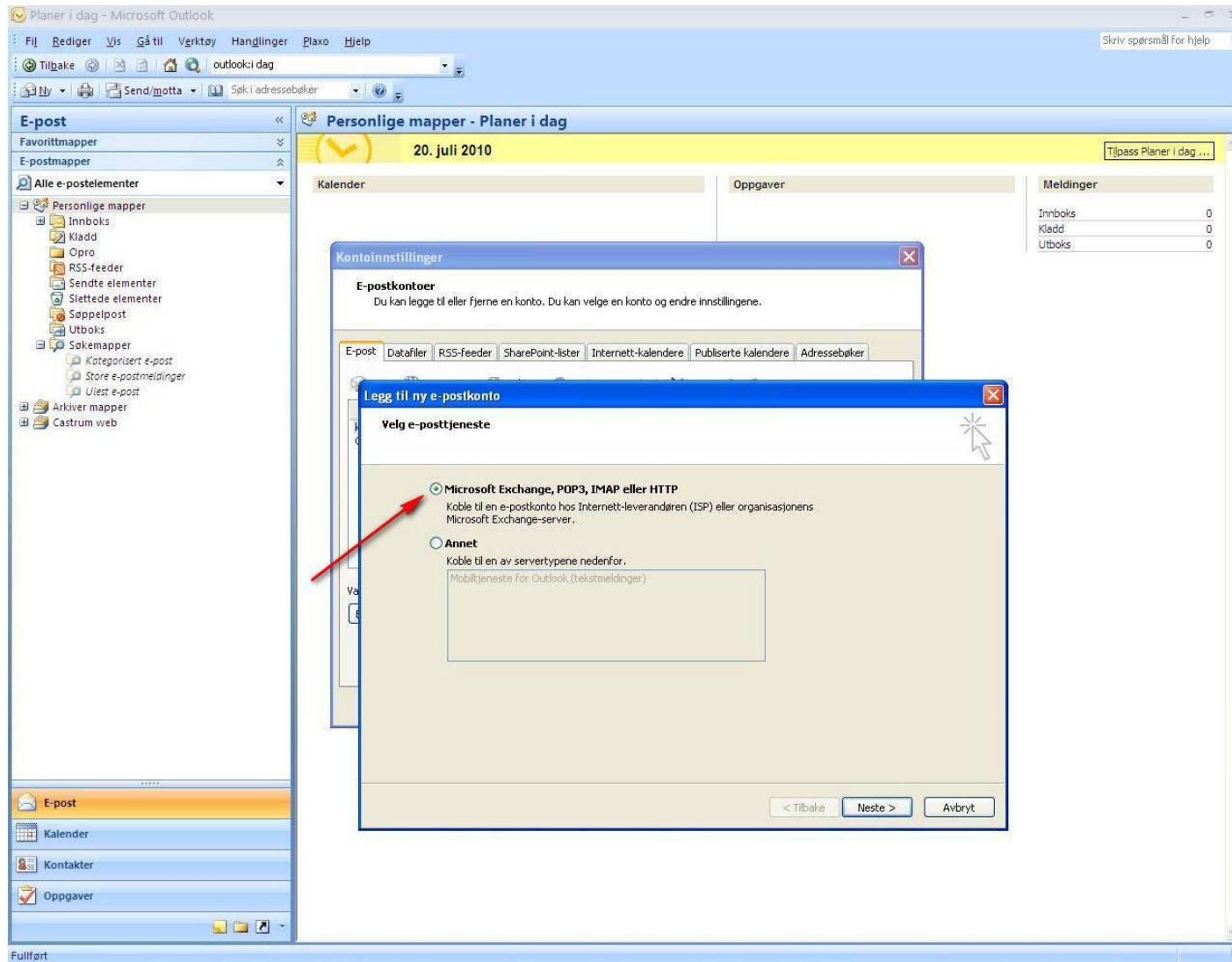
Klikk på "Ny"

Valgt e-postkonto leverer nye e-postmeldinger til følgende plassering:

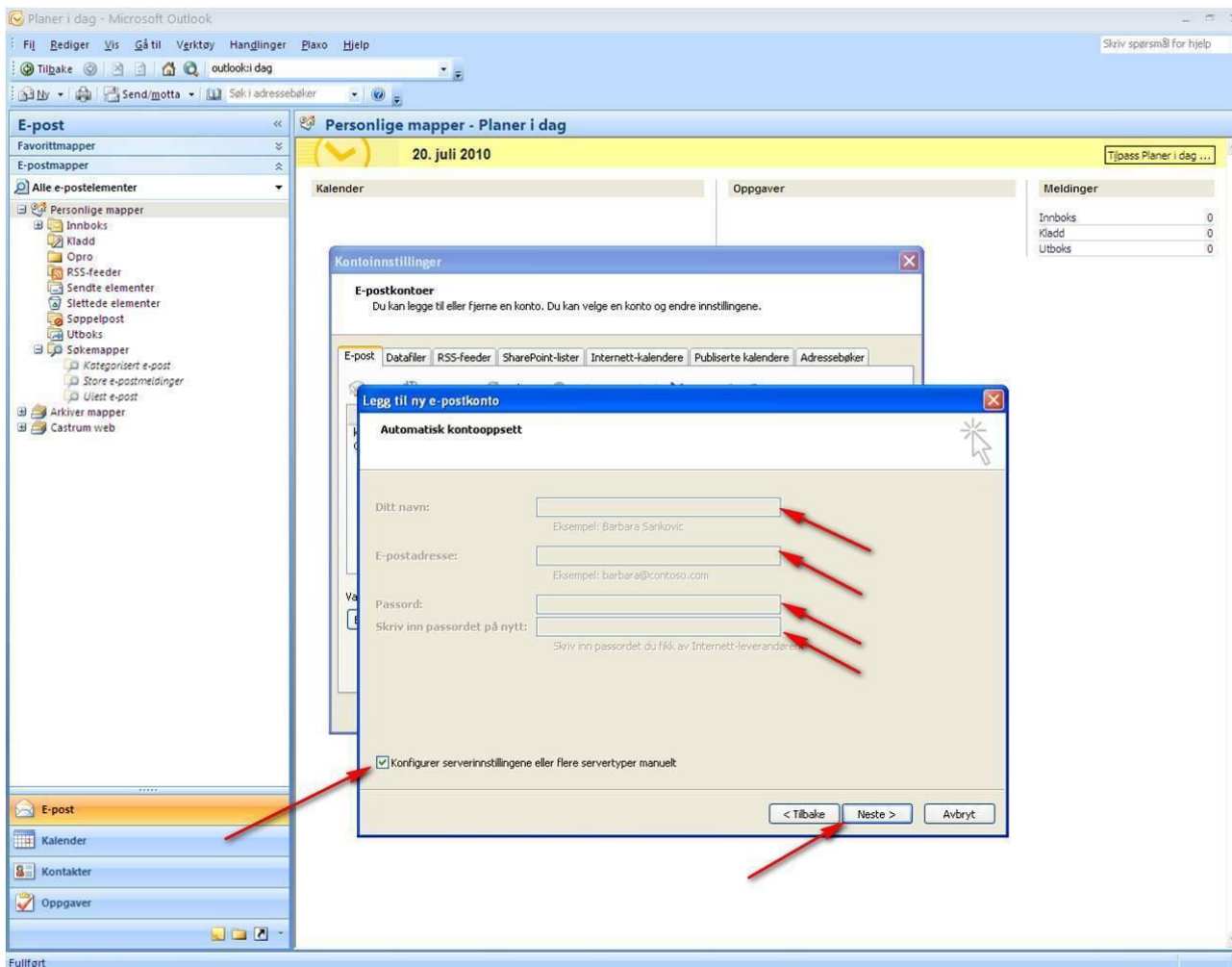
Endre mappe **Personlige mapper\Innboks**
i datafilen C:\Documents and Settings\kjell\...\Microsoft\Outlook\Outlook.pst

Lukk

5. Velg "Microsoft Exchange, POP3, IMAP eller HTTP"

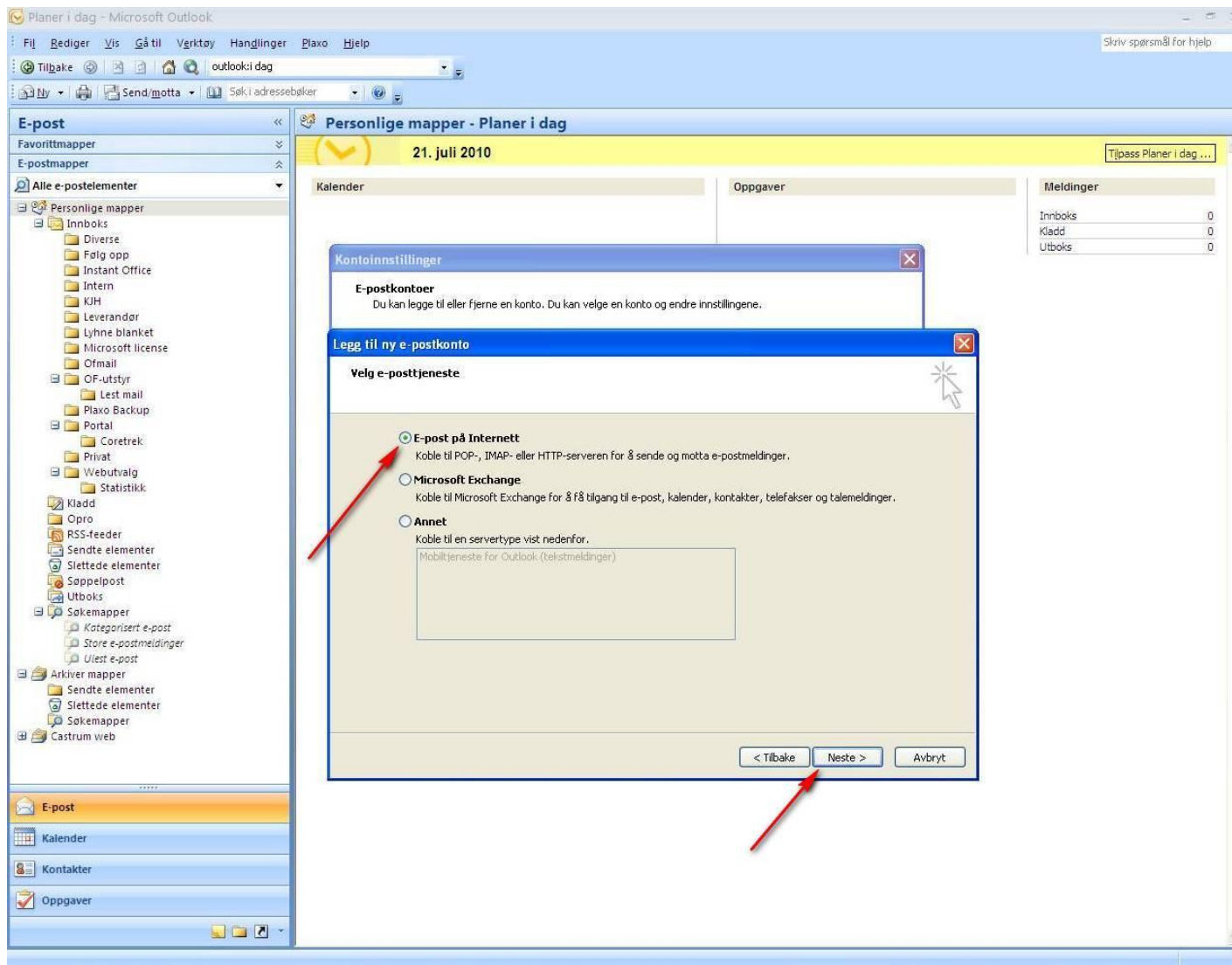


6. Skriv inn: Ditt navn i øverste felt
7. Skriv inn din private e-postadresse
8. Skriv inn ditt passord i de to neste feltene
9. Huk av for: "Konfigurer serverinnstillinger.....osv."
10. Klikk deretter "Neste"



11. Velg "E-post for Internett"

12. Klikk "Neste"



13. Du får opp et bilde som det må fylles inn informasjon i:

Brukerinformasjon:

Er allerede utfylt

Er allerede utfylt

Serverinformasjon:

Kontotype = POP3

Server for innkommende e-post = ofmail.oddfellow.no

Server for utgående e-post (SMTP) = Din internettleverandør f.eks smtp.online.no

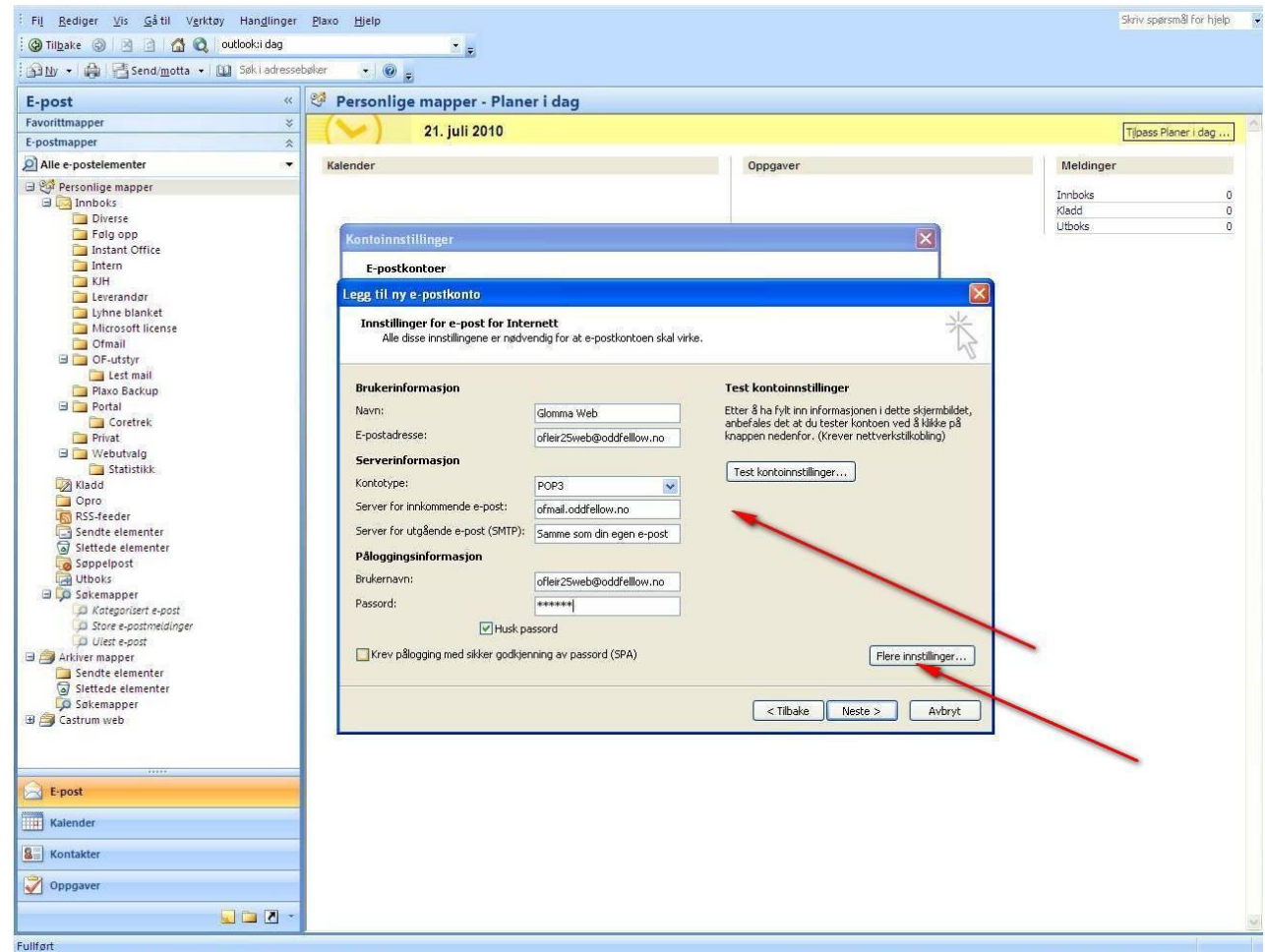
Påloggingsinformasjon:

Brukernavn = din tildelte Odd Fellow e-postadresse

Passord = ditt passord i ofmail.oddfellow.no

Huk av for "Husk passord"

Klikk deretter "Flere innstillinger"



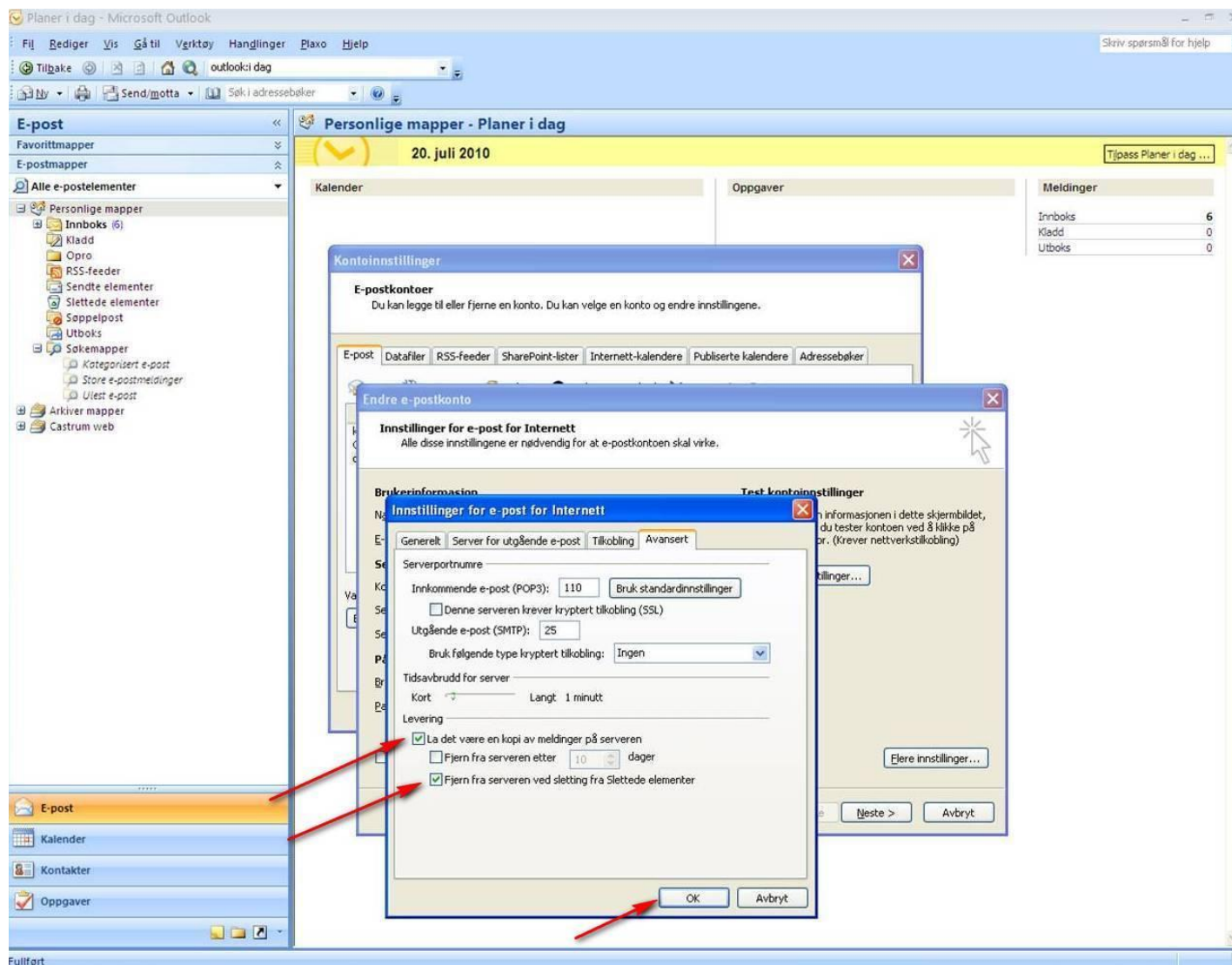
14. Du får opp et nytt bilde hvor du må huke av følgende:

”La det være en kopi av meldingen på serveren”

”Fjern fra serveren ved sletting fra Slettede elementer”

Alt annet lar du være som det er.

Trykk deretter OK



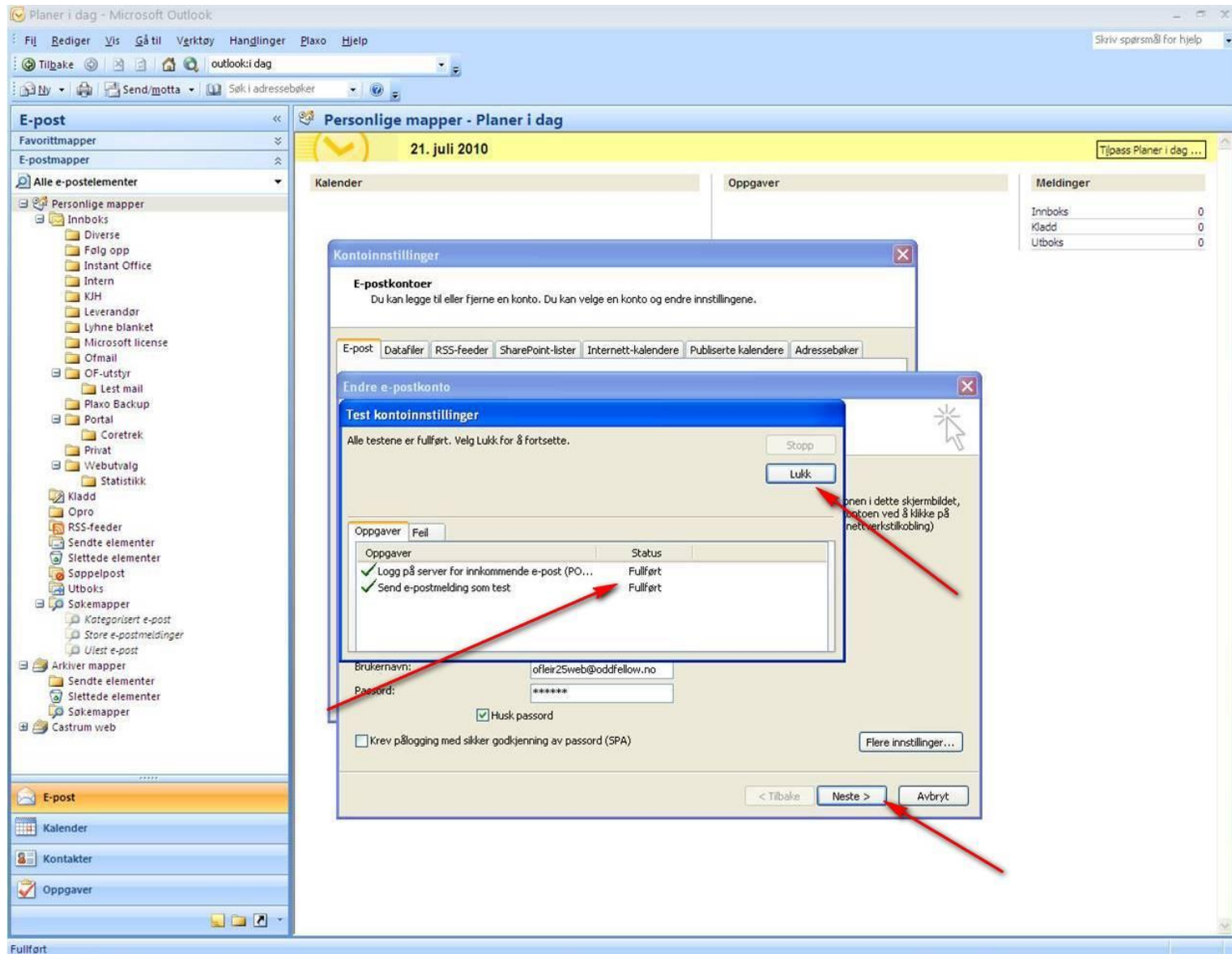
15. Klikk på "Test kontoinnstillinger."

The screenshot shows the Microsoft Outlook interface with the 'Endre e-postkonto' (Change email account) dialog box open. The dialog box is titled 'Innstillinger for e-post for Internett' (Internet email settings) and contains the following sections:

- Brukerinformasjon** (User information):
 - Navn: Glomma Web
 - E-postadresse: ofleir25web@oddfellow.no
- Serverinformasjon** (Server information):
 - Kontotype: POP3
 - Server for innkommende e-post: ofmail.oddfellow.no
 - Server for utgående e-post (SMTP): gateway.oddfellow.no
- Påloggingsinformasjon** (Login information):
 - Brukernavn: ofleir25web@oddfellow.no
 - Passord: *****
 - Husk passord
 - Krev pålogging med sikker godkjenning av passord (SPA)
- Test kontoinnstillinger** (Test account settings):
 - Etter å ha fylt inn informasjonen i dette skjermbildet, anbefales det at du tester kontoen ved å klikke på knappen nedenfor. (Krever nettverkstilkobling)
 - Test kontoinnstillinger...

A red arrow points to the 'Test kontoinnstillinger...' button. At the bottom of the dialog box, there are buttons for '< Tilbake', 'Neste >', and 'Avbryt'. A 'Flere innstillinger...' button is also visible at the bottom right.

16. Sjekk om status viser "Fullført" på begge oppgaver. Hvis ikke korrigerr feil og prøv igjen.
17. Klikk deretter "Lukk" og "Neste"



18. Du har nå opprettet en ny e-postkonto i Microsoft Outlook 2007.

Klikk Fullfør for å avslutte. Du er nå klar til å motta e-post fra Ofmail.

