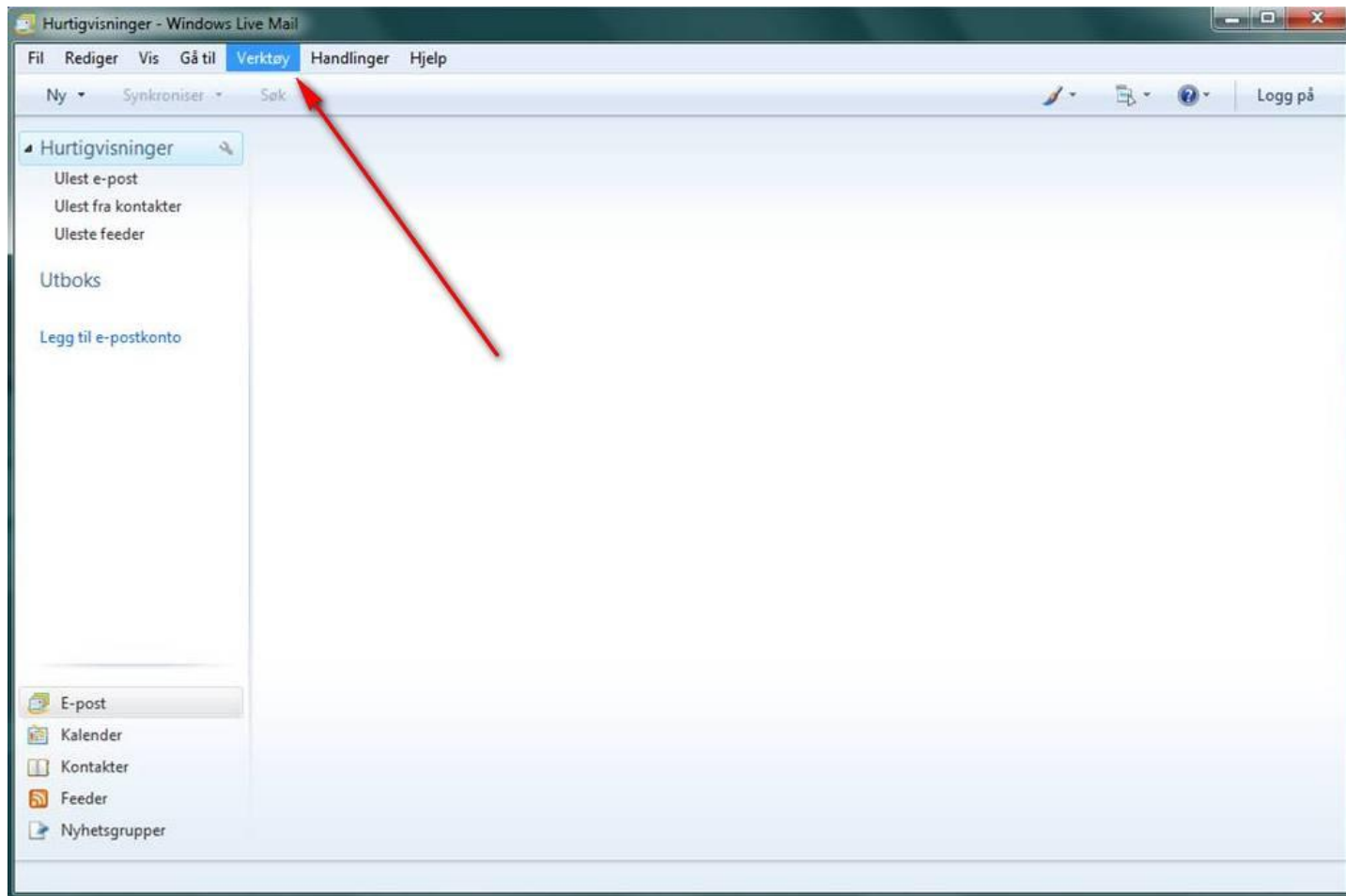


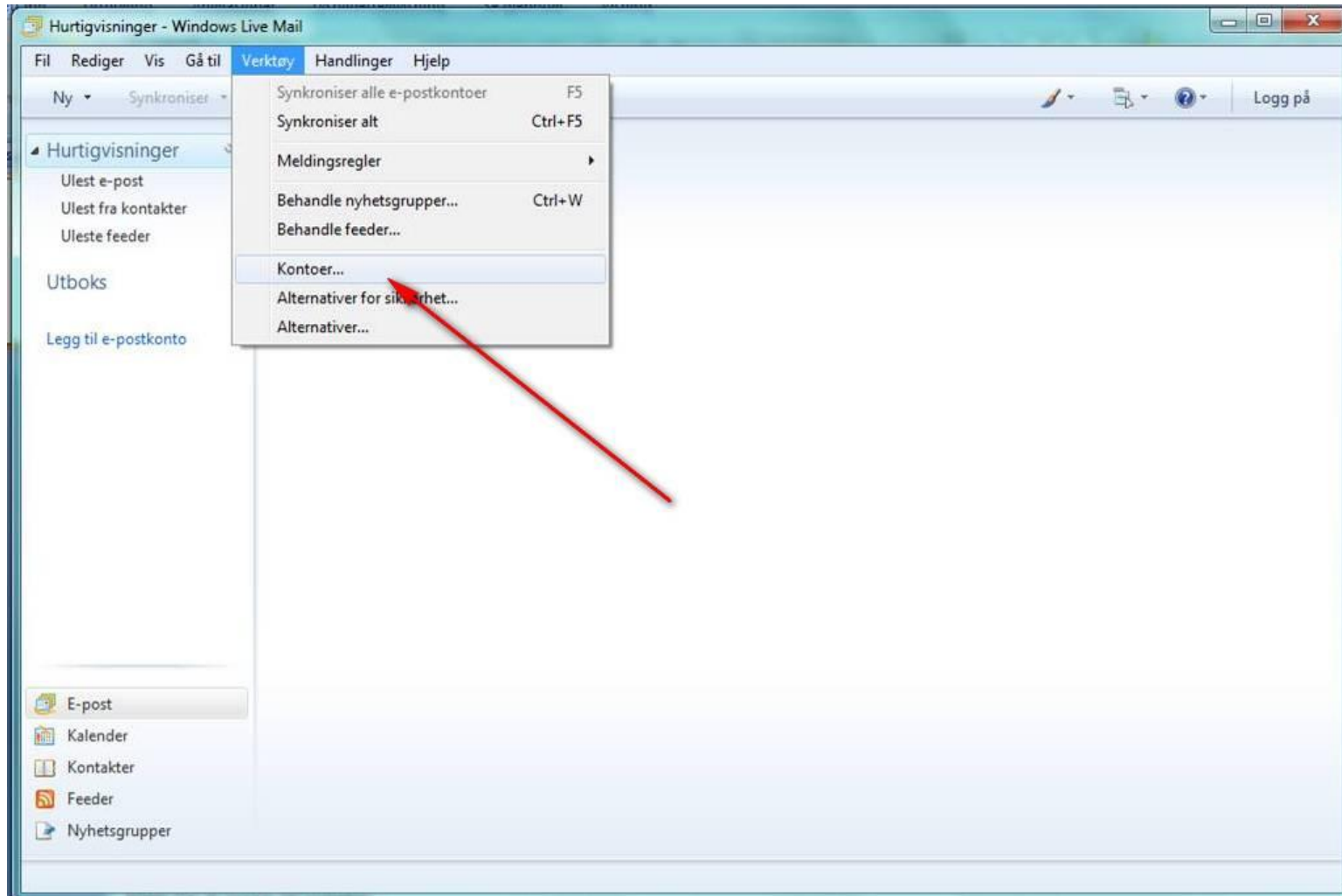
Oppsett for
Windows Live Mail

Slik setter du opp e-post for Windows Live Mail

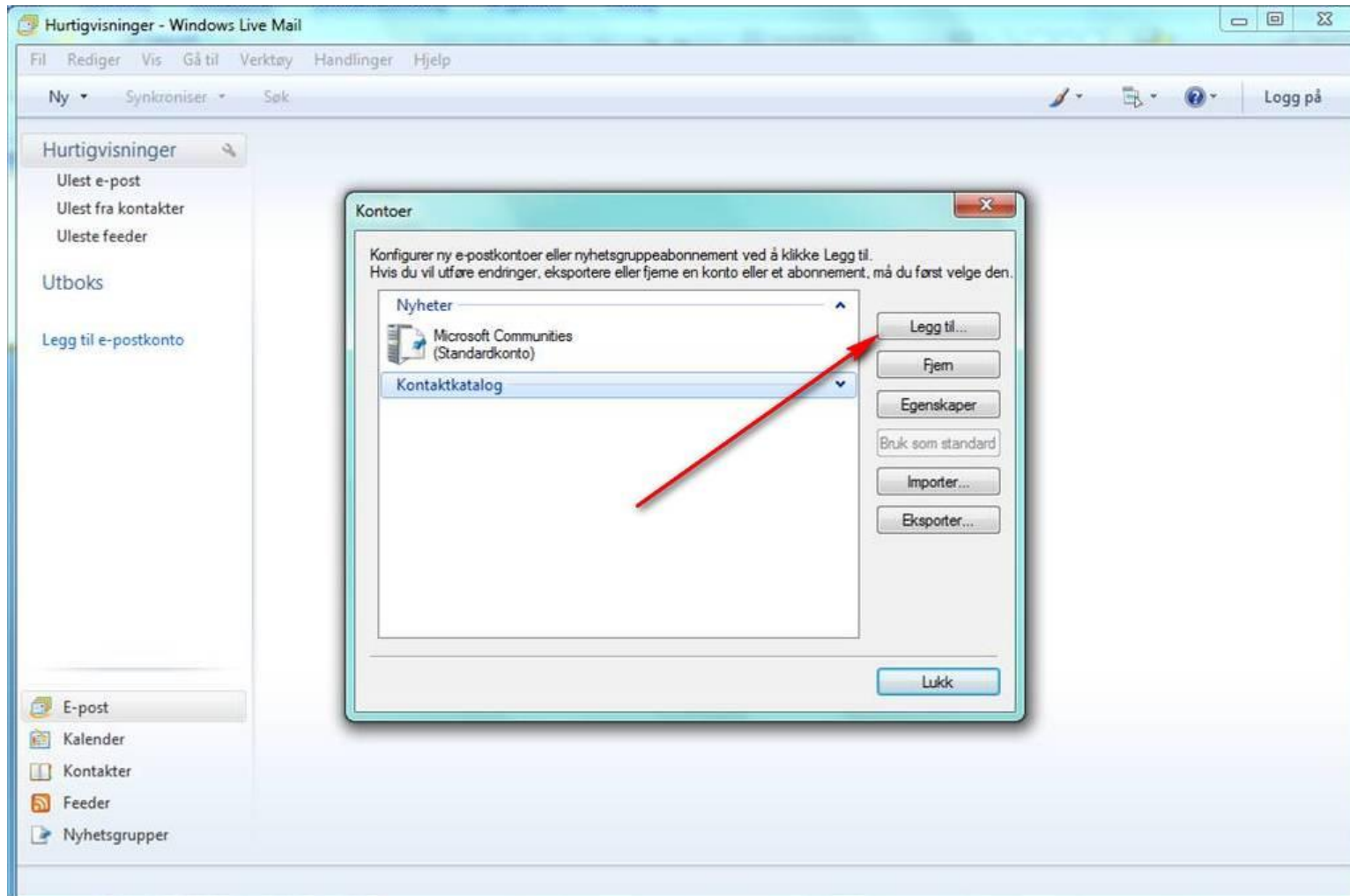
1. Åpne Windows Live Mail
2. Velg så Verktøy



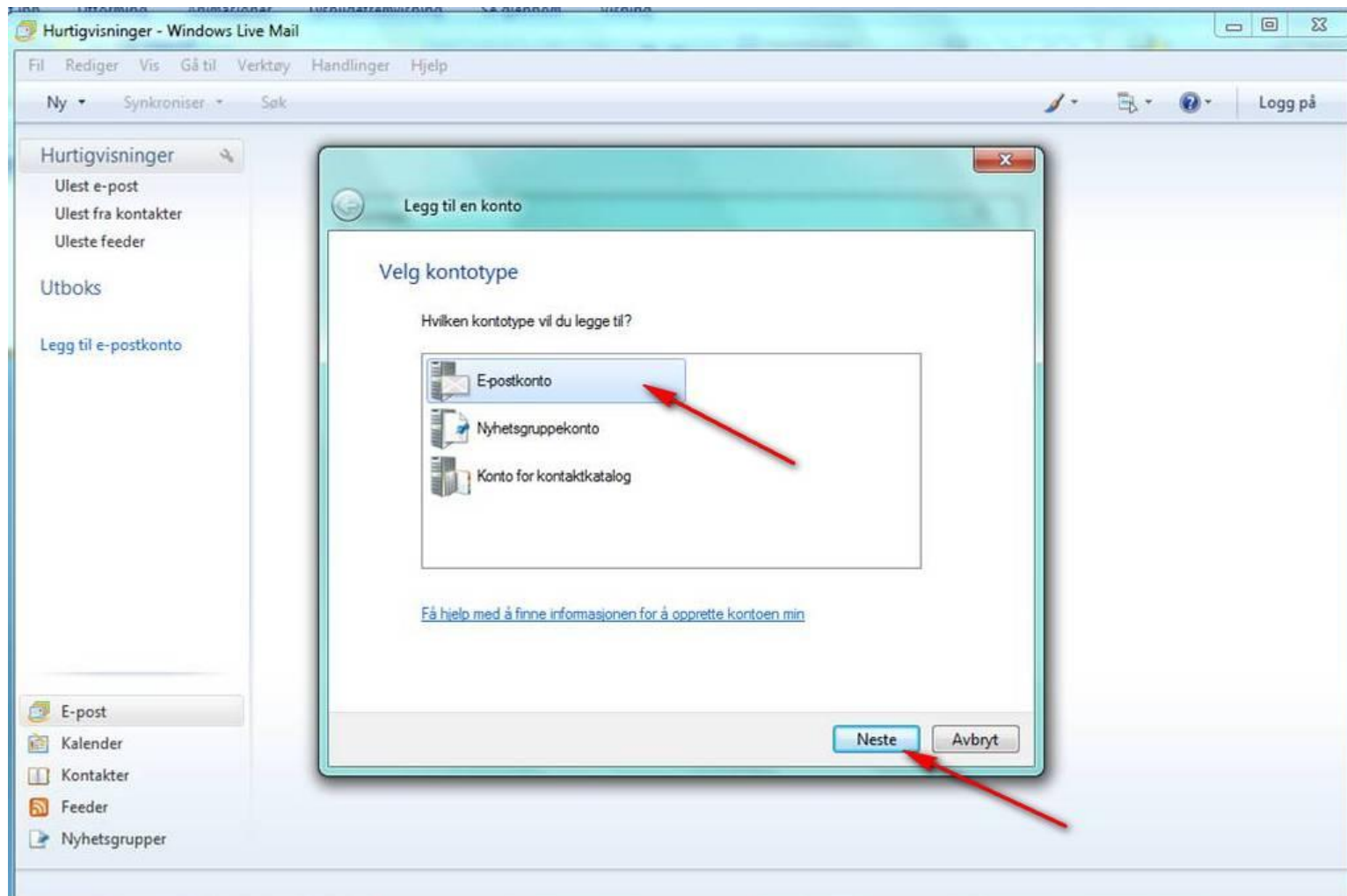
3. Klikk på "Kontoer"



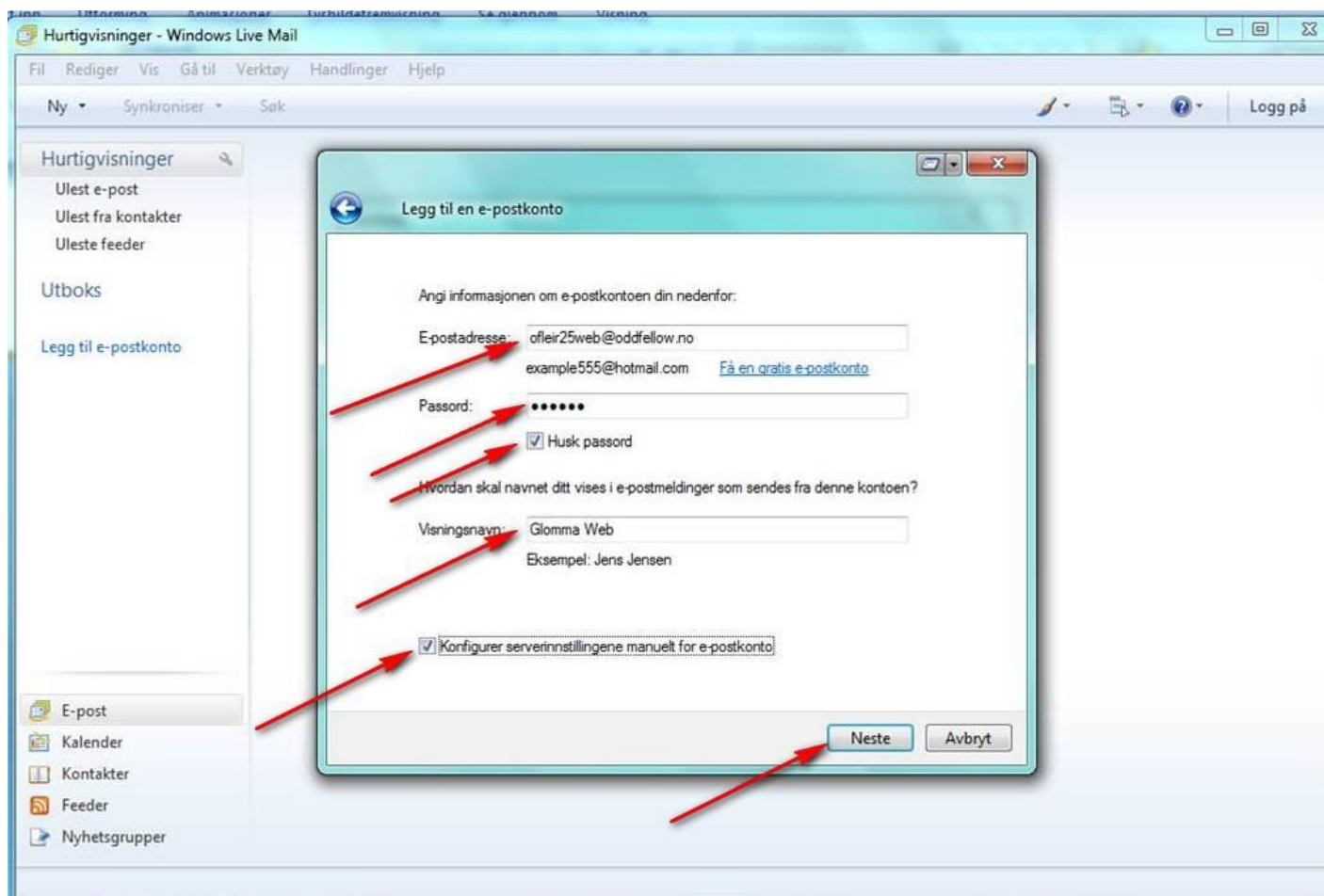
4. Velg "Legg til"



5. Velg "E-postkonto"
Klikk "Neste"



6. Skriv inn din Odd Fellow E-postadresse.
7. Skriv inn ditt tildelte Odd Fellow passord.
8. Sjekk at "Husk passord" er huket av.
9. Skriv inn et visningsnavn for kontoen din. F. eks "Ditt eget navn"
10. Huk av for: "Konfigurer serverinnstillingene.....osv."
11. Klikk deretter "Neste"



Du får opp et bilde som det må fylles inn informasjon i:

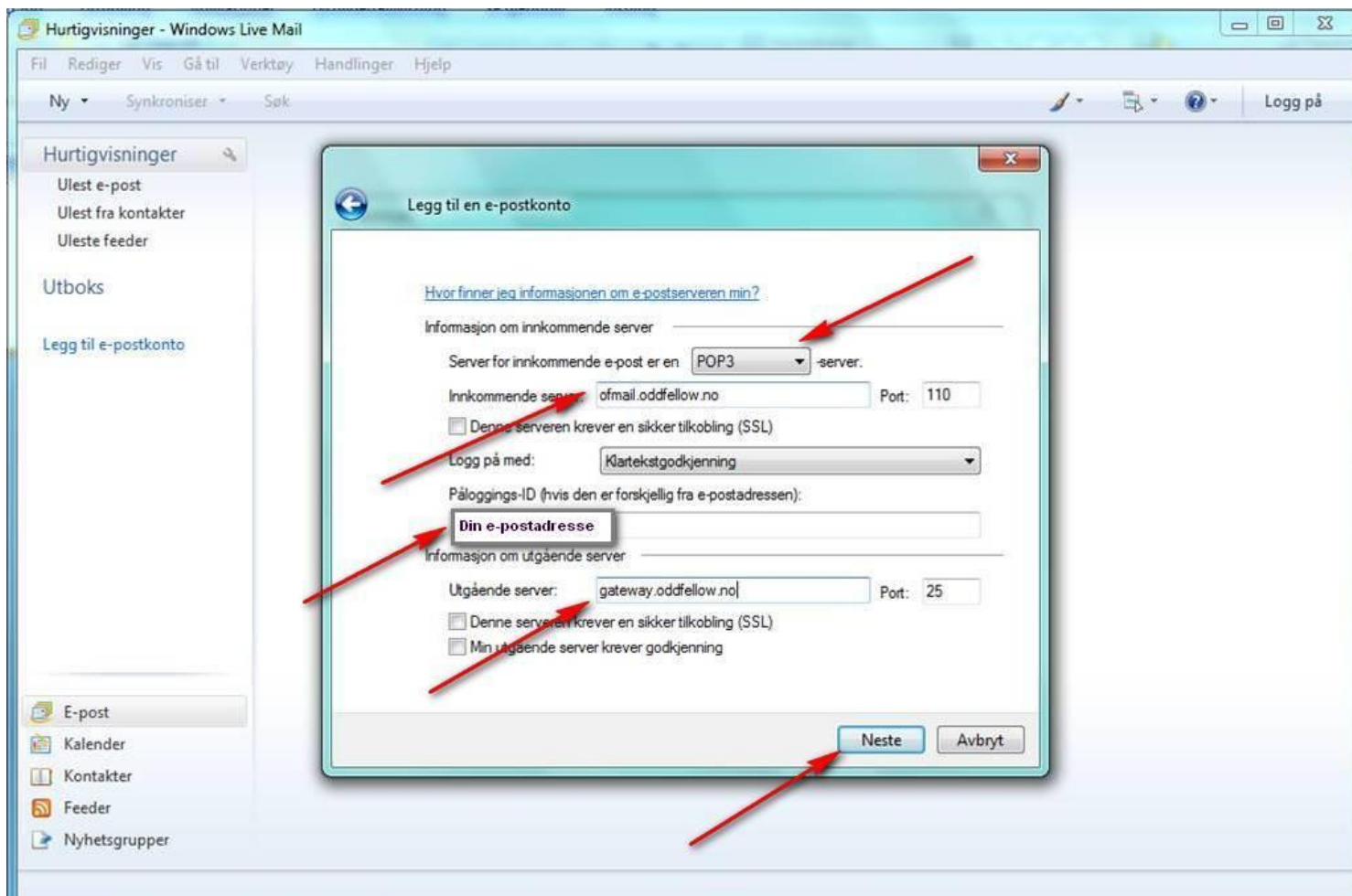
12. Sjekk at "Server for innkommende e-post" er POP3, hvis ikke endre dette.

13. Skriv inn ofmail.oddfellow.no i feltet "Innkommende server" Port skal være 110.

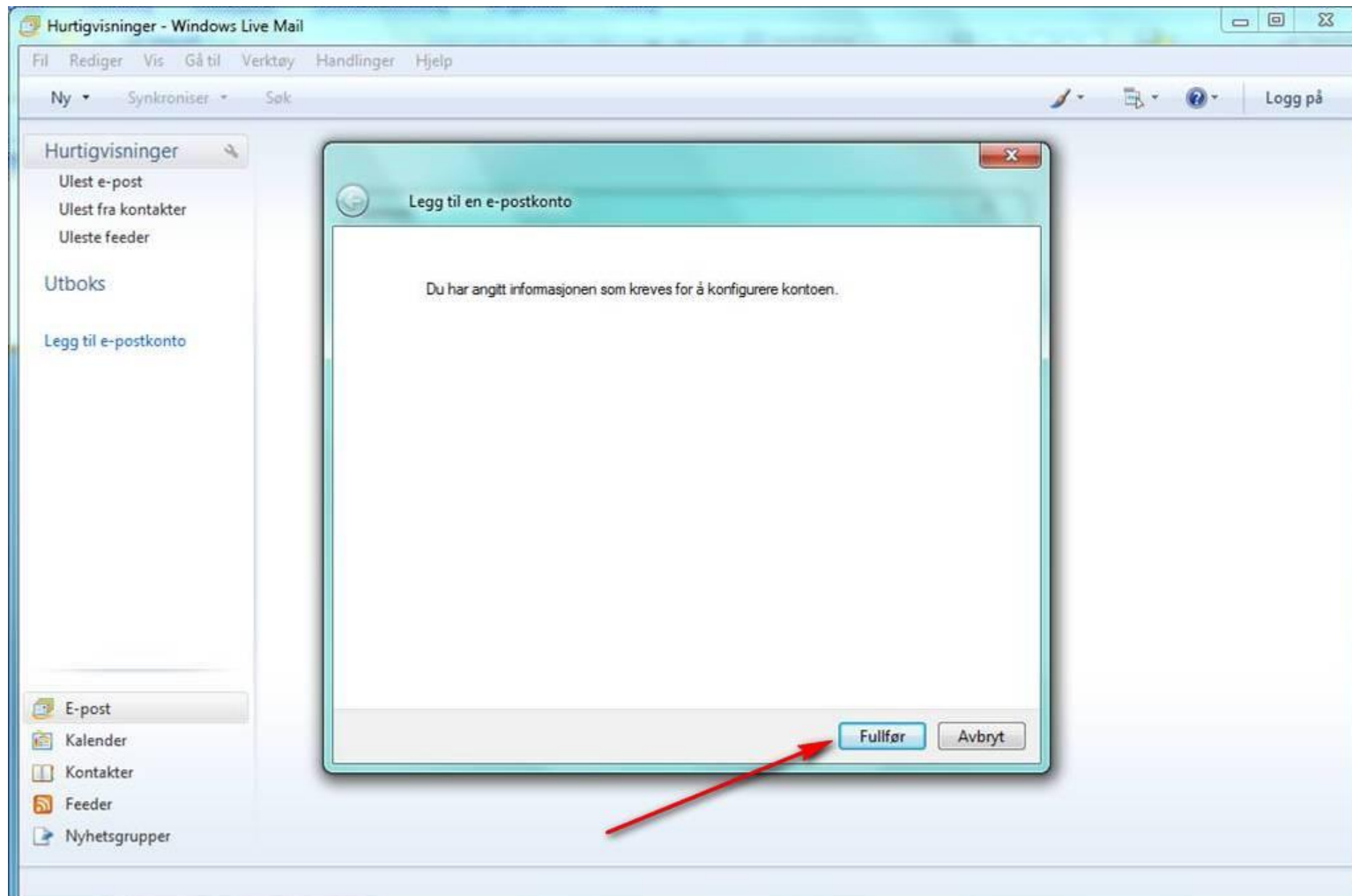
14. Skriv inn din egen e-postadresse i feltet: "Påloggings-ID"

15. Skriv inn i feltet "Utgående server" din internettleverandør, f.eks smtp.online.no. Port skal være 25

16. Klikk "Neste"

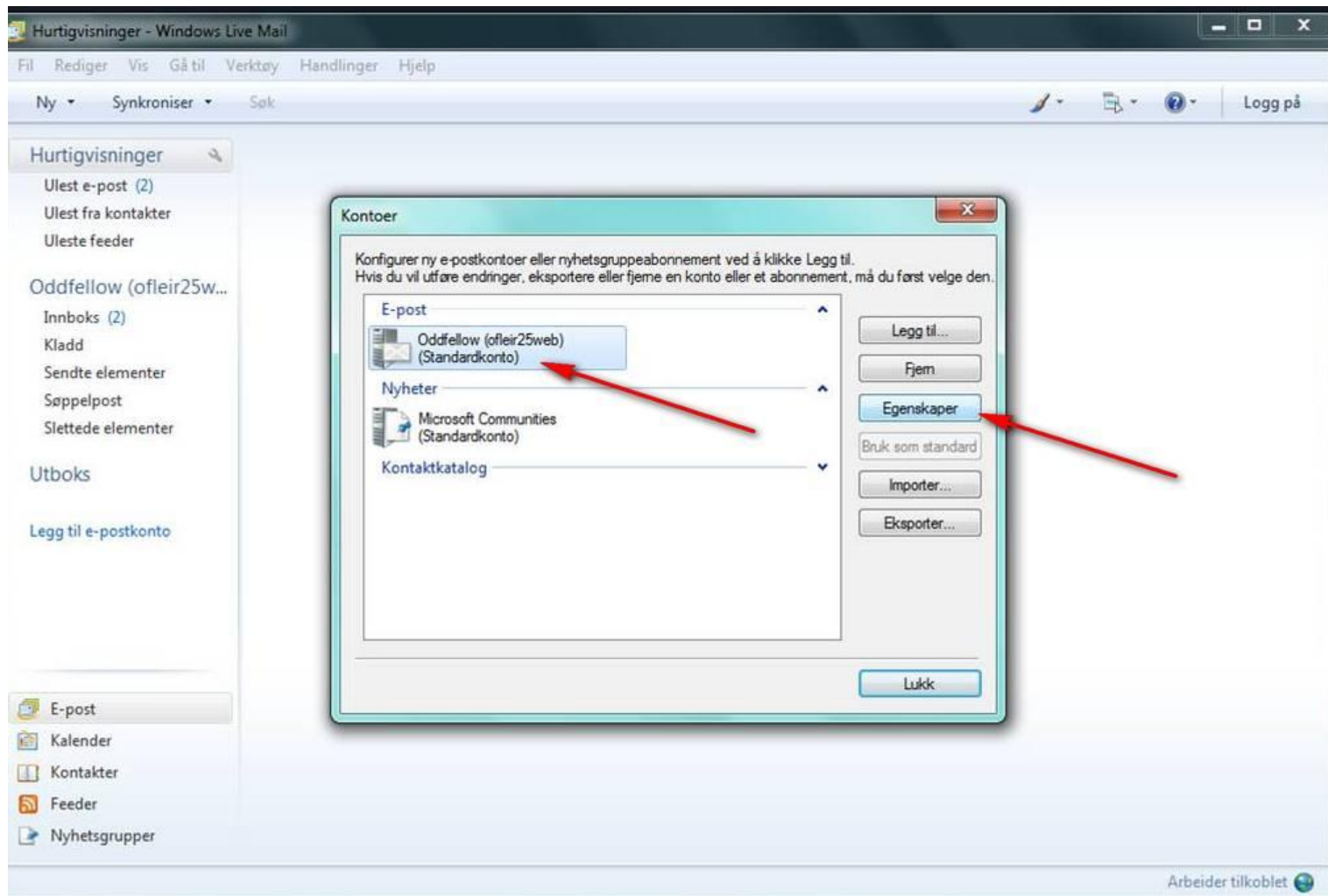


17. Trykk "Fullfør"



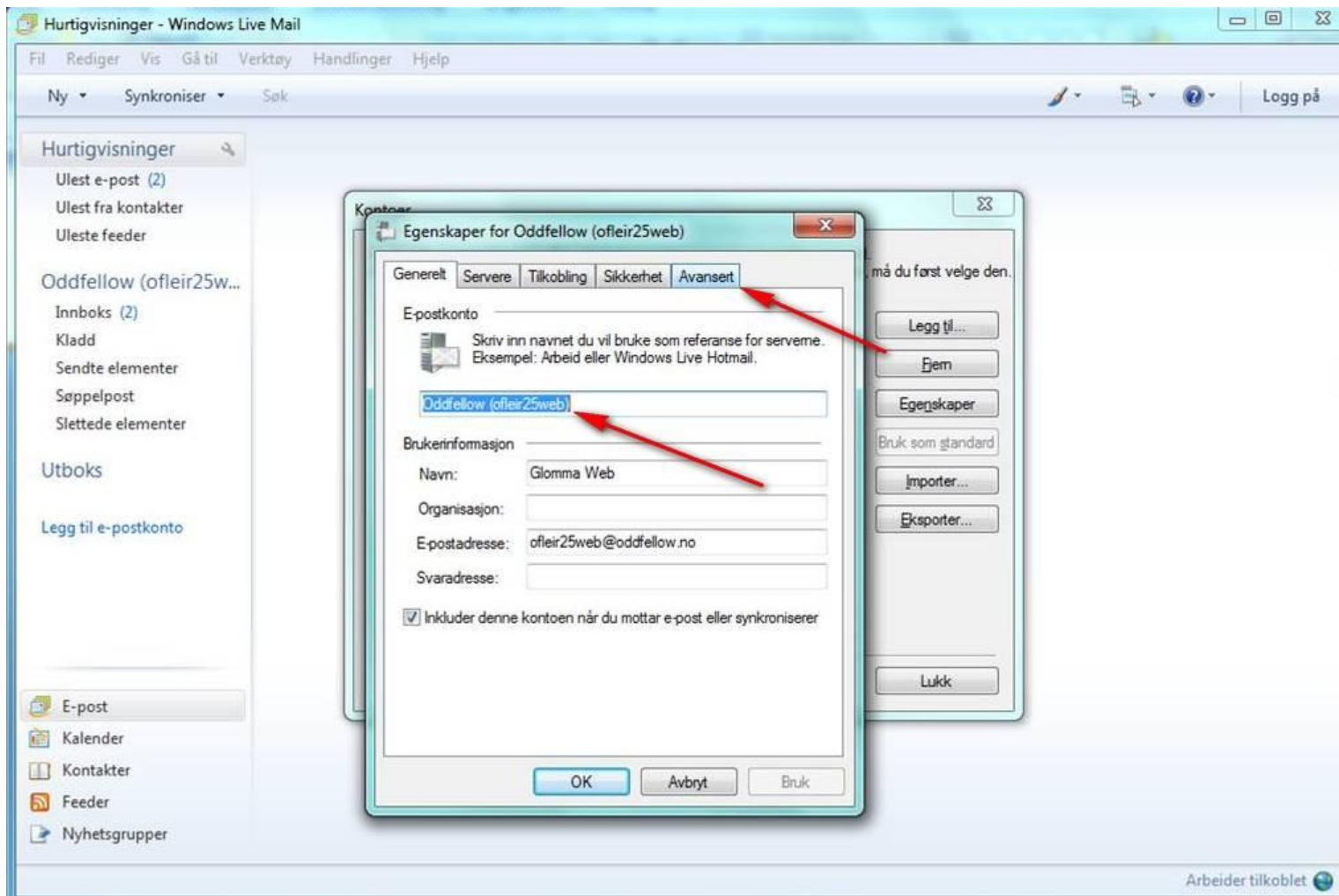
18. Klikk på den e-posten du akkurat har laget.

19. Trykk på "Egenskaper"



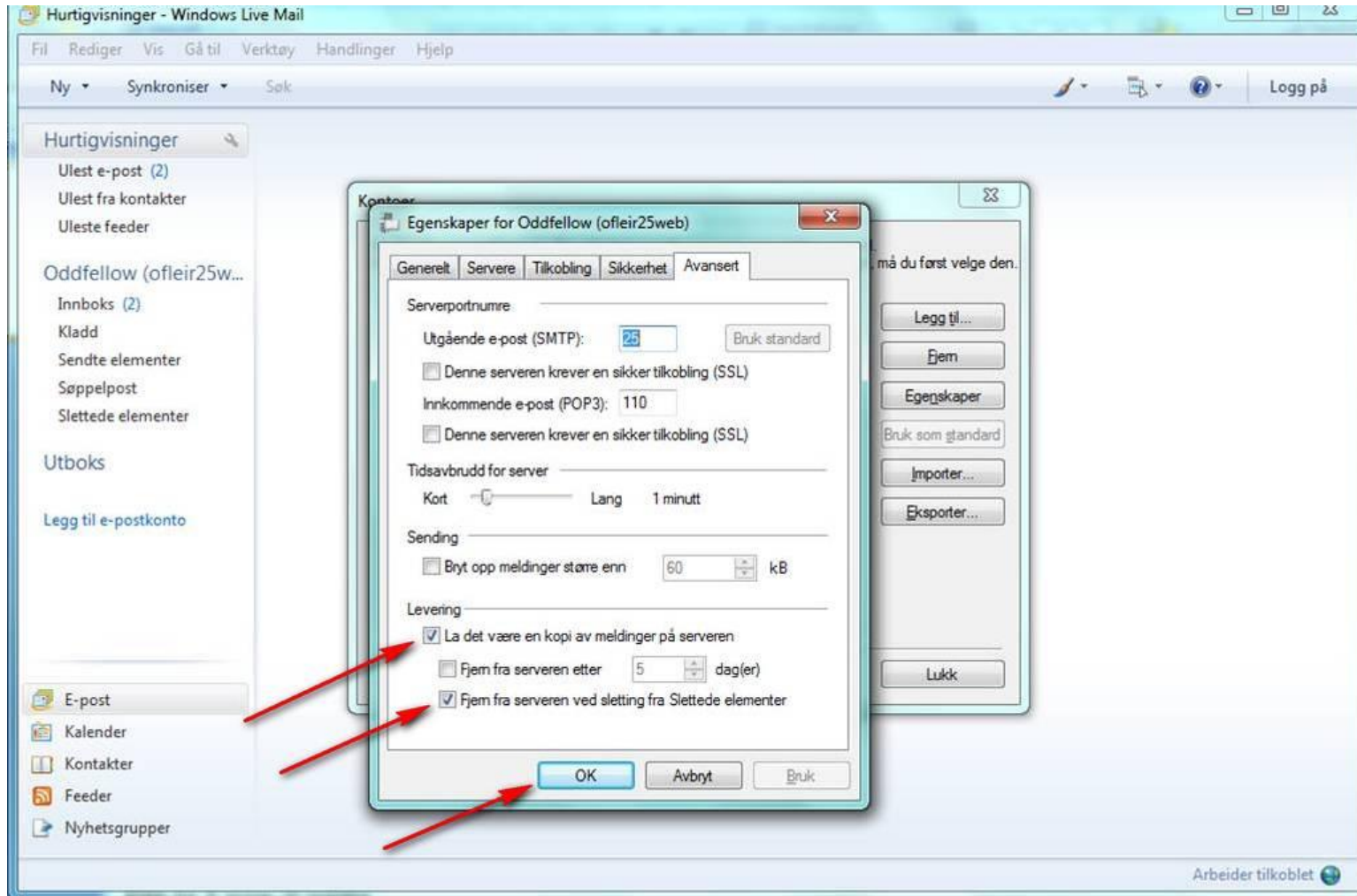
20. Skriv inn et navn som du forbinder med denne e-postkontoen, f.eks "Odd Fellow"

21. Klikk på fanen "Avansert"

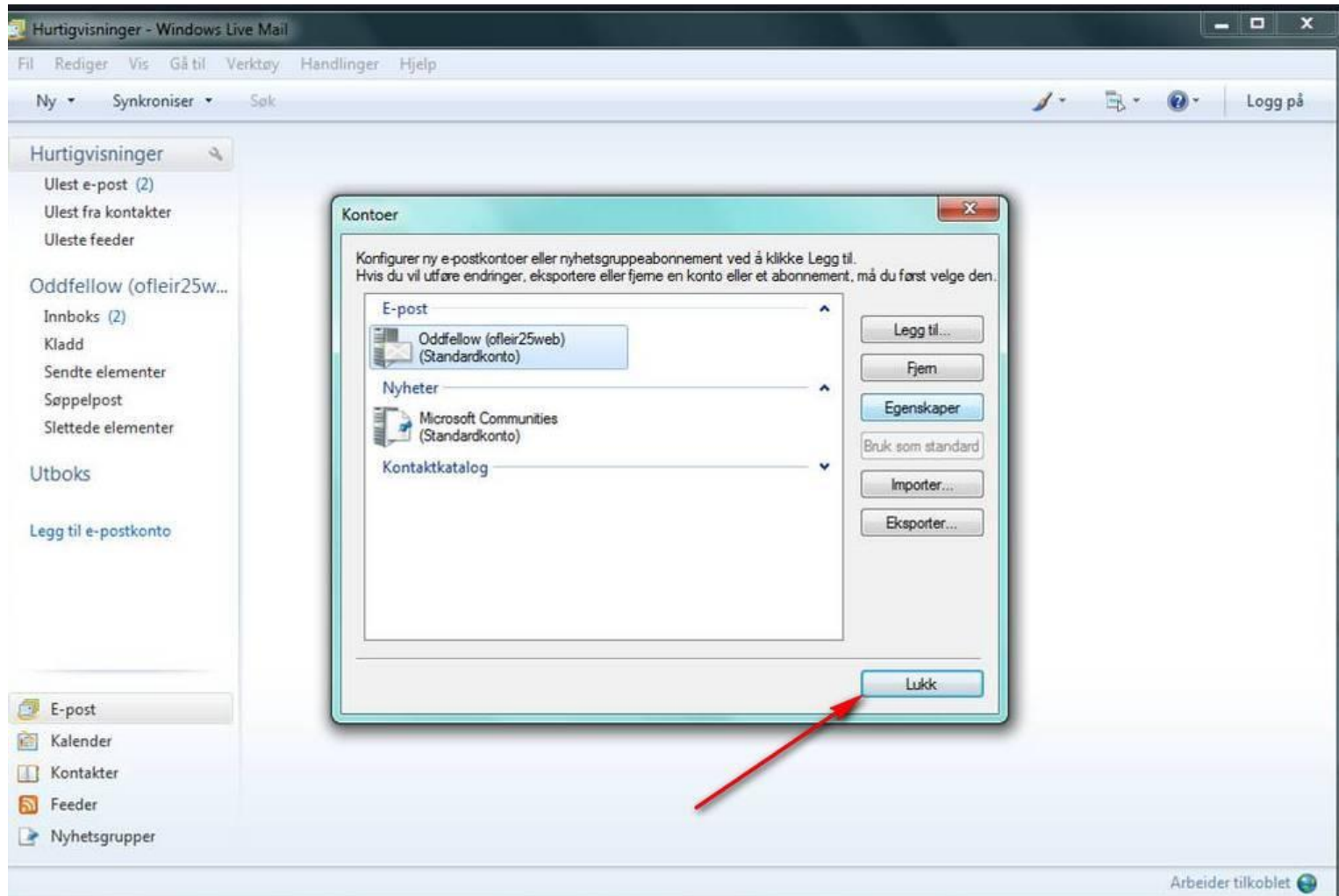


22. Sjekk at det er huket av for "La det være en kopi på serveren" og "Fjern fra serveren..."

23. Klikk OK



24. Klikk på "Lukk"



GRATULERER!

Du har nå opprettet en ny e-postkonto i Windows Live Mail.

Du er nå klar til å motta e-post fra Ofmail.

