

BRANN- OG EVAKUERINGSINSTRUKS FOR 4. OG 5. ETG. STORGATEN 118

En brannalarm igangsetter aktiviteter i følgende prioriterte rekkefølger:
REGISTRER:

Ved brannalarm:

Eks OM/Eks HP/Eks HM tar seg til brannsentral plassert i trappegang 4. etg og som viser i hvilken sone brannalarm er utløst.

Dersom reell alarm - igangsetter evakuering. Hvis ikke - ring 110 og avstill klokken.

EVAKUER:

Ved evakuering benyttes hovedtrapp. Dersom denne ikke kan benyttes - bruk de fire alternative rømningsveier:

- Gjennom vindu i klubben til vindeltrapp - ansvarlig OM/HP/HM
- Gjennom vindu i kjøkkenet til vindeltrapp - ansvarlig UM/1.HM/DEP HM
- Gjennom herretolett 5. etg. til brannstige - ansvarlig Skm.
- Gjennom herretolett 4. etg. til brannstige - ansvarlig Kap./YP
- Via garasjetak til brannstige under vindeltrapp til garasjen og ut.

De evakuerte samles foran Skansen hotell.

Skr. tar med fram møteprotokoll og registrerer de evakuerte mot denne.

SLUKK:

V/brann på kjøkkenet:

Brannteppe montert på vegg over benk ved matheis

CO2 brannslukkeapparat plassert innenfor kjøkkendør

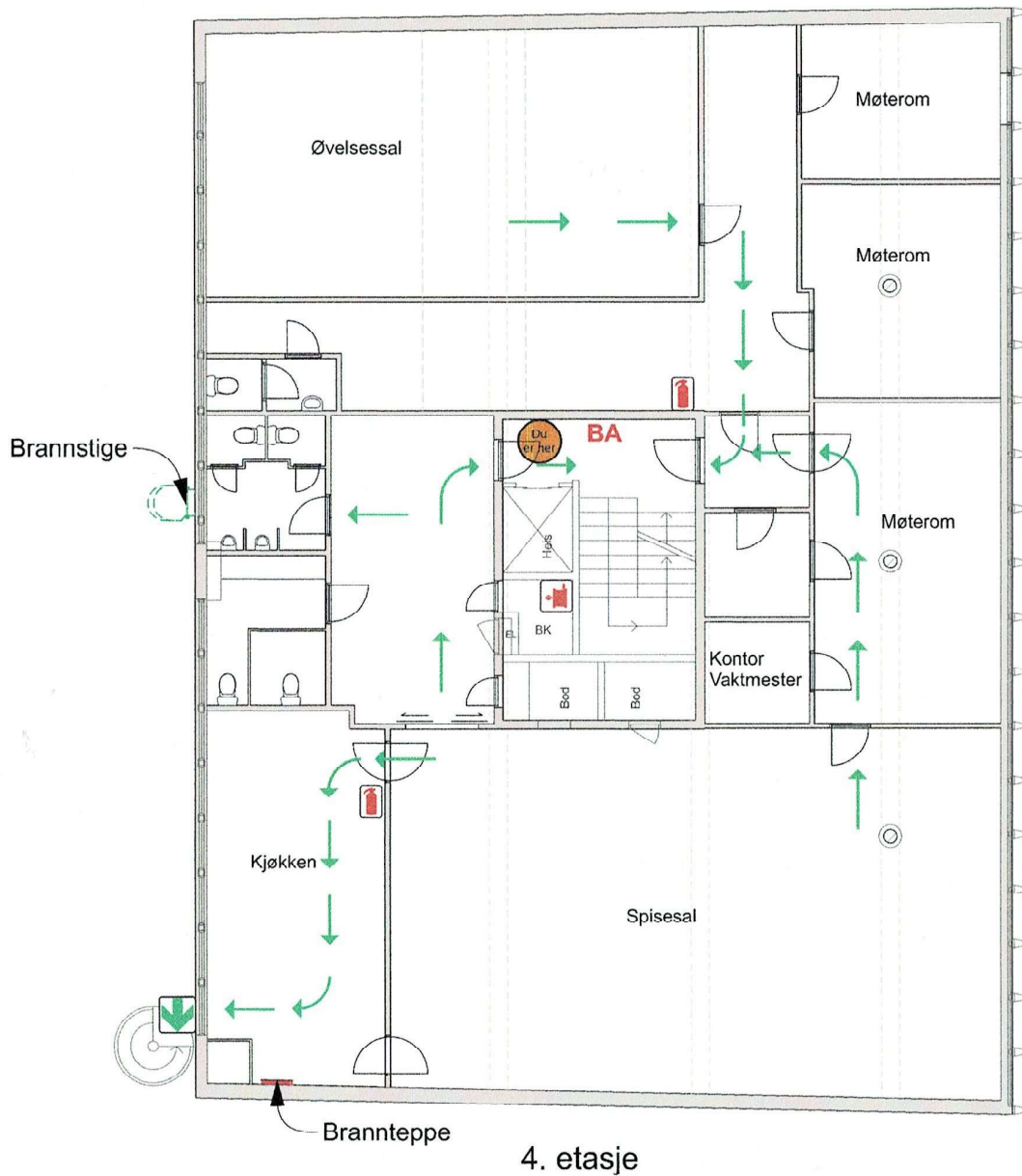
Ellers:

- Bruk brannslange plassert i hver etasje. 25 meter og når over alt i etasjen
- Brannslukkerapparat - skum i gang bak musikkansvarlig 5. etg.
- Brannslukkerapparat - skum i gang ved posthyller 4. etg.

EVAKUERINGS- OG SLUKKEANSVARLIG: Eks OM/Eks HP/Eks HM

V/strømbrudd: Nødlis tennes i logesalen. Håndholdt lykt i alle pultene

NB. Brannvesnet vil være på plass i løpet av 3 - 4 minutter!



Handslokkingsapparat Brannslange Du er her BA Brannalarmsentral Utgang